



**НАСІННЯ  
2022**

[www.rwa-ukraine.com.ua](http://www.rwa-ukraine.com.ua)

## ВСТУПНЕ СЛОВО

З 2017 року ТОВ "РВА Україна" є дочірньою компанією "RWA Raiffeisen Ware Austria AG" (RWA). RWA - це історія з багатовіковим європейським досвідом. Однією з основних напрямків діяльності компанії є селекція та виробництво насіння. Крім того, група компаній RWA продає сільськогосподарські продукти та матеріали для виробництва енергії, будівельних матеріалів та виробів для всього будинку та саду. RWA є частиною оптової та роздрібної торгівлі сільськогосподарської техніки та запасних частин.

Ми оптово-сервісна компанія для українських фермерів та інших партнерів у всьому виробничому процесі з насінням. RWA має власну селекцію, виробництво і розподіл насіння. Наша сила - це дослідження та розробка в галузі нових сортів сільськогосподарських культур. Ми пропонуємо на українському ринку насіння кукурудзи, соняшнику, сої, озимої пшениці, озимого ячменю, вівса, гарбуза і різних сумішей трав і т.д.

Крім України RWA-філії розташовані в Словаччині, Угорщині, Словенії, Сербії, Хорватії, Румунії та створені спеціально для збуту наших сортів, гібридів і інших продуктів в цих країнах.

***Генеральний Директор РВА УКРАЇНА,  
Др. Дворнік Віталій***

# ЗМІСТ

## КУКУРУДЗА

ЗУМА	7
ОХАННА	8
ДУЛКАНО	9
ГЕБАЛОТ	10
ВАЛАТ	11
ДЖЕННІ	12
ГЛ 151063	13
ЕРВІНГА	14
БАЛЕРИНА	15
ЮРЕНГА	16
ВАСАРІ <b>НОВИНКА 2022</b>	17
ГЛУМАНДА	18
ОПАНАТ <b>НОВИНКА 2022</b>	19
БУЛЛІНГА <b>НОВИНКА 2022</b>	20
ФОРТЕЗА	21
ЗІРІКУС	22
АЙОВАН	23
ІНКЛЮЗІВ	24

## СОНЯШНИК

ПАТРІЦІЯ КЛ	27
СІЛУЕТ	28

## ЯРИЙ ЯЧМІНЬ

СЕРБІНЕТТА	31
ЕСКАЛЕНА	32
АВУС <b>НОВИНКА 2022</b>	33

## ОЗИМИЙ ЯЧМІНЬ

АЗРА	34
ЕРНЕСТА <b>НОВИНКА 2022</b>	35

## ОЗИМА ПШЕНИЦЯ

АПОСТЕЛ	36
ЕМЕРІНО	37
ТЕНОР	38
ЕМОЦІОН <b>НОВИНКА 2022</b>	39

## ЯРИЙ ОВЕС

ЕРЛ	40
ЕФЕС <b>НОВИНКА 2022</b>	41

## ОЗИМЕ ЖИТО

ЕЛІАС	42
СТАННОС <b>НОВИНКА 2022</b>	43

## ЛЮЦЕРНА ПОСІВНА

ВАНДА <b>НОВИНКА 2022</b>	44
ПАОЛА <b>НОВИНКА 2022</b>	45

## ТРИТИКАЛЕ ОЗИМЕ

РІВОЛТ <b>НОВИНКА 2022</b>	46
----------------------------	----

## ГІРЧИЦЯ

ВЕРОНІКА <b>НОВИНКА 2022</b>	47
------------------------------	----

<b>ПРОСО</b>		<b>ФАЦЕЛІЯ ПИЖМОЛИСТА</b>	
<b>КОРНБЕРГЕР</b>		<b>ГІФА</b>	55
<b>МІТТЕЛЬФРЮЕ</b>	48		
		<b>РІПАК ОЗИМИЙ</b>	
<b>ГОРОХ</b>		<b>ГАЛІЛЕУС</b>	56
<b>ЛЕССНА</b>	49		
		<b>ОЛІЙНИЙ ГАРБУЗ</b>	
<b>СОЯ</b>		<b>ГЛЯЙСДОРФЕР</b>	59
<b>ГЛ МЕЛАНІ</b>	50	<b>ОЛКЮРБІС</b>	
<b>СІЛЬВІЯ ПЗО</b>	51	<b>ГЛ КЛАССІК</b>	60
		<b>ГЛ РУСТІКАЛ</b>	61
<b>КІНСЬКІ БОБИ</b>			
<b>АЛЕКСІЯ</b>	52		

## ДЛЯ НОТАТОК:

---

---

---

---

---

---

---

---

---

---

# КУКУРУДЗА



# ЗУМА

## Кукурудза ФАО 230

### ОСОБЛИВОСТІ СОРТУ:

- ◆ швидкий розвиток на початку вегетації
- ◆ посухостійкість
- ◆ стійкість проти метелика кукурудзяного
- ◆ стабільна врожайність зерна
- ◆ висока стійкість до гельмінтоспоріозу

### ХАРАКТЕРИСТИКА ГІБРИДУ:

- ◆ ГРУПА СТИГЛОСТІ **СЕРЕДНЬОРАННІЙ**
- ◆ ТИП ГІБРИДУ **ПРОСТИЙ**
- ◆ ТИП ЗЕРНА **КРЕМЕНИСТОПОДІБНИЙ**
- ◆ ВИКОРИСТАННЯ **ЗЕРНО**

### ЯКІСТЬ

посухостійкість	<b>8</b>
холодостійкість	<b>8</b>
кількість рядів зерен	18 - 20

### АГРОТЕХНІЧНІ РЕКОМЕНДАЦІЇ:

- ◆ Тривалість вегетаційного періоду становить С/Л/П - 110/112/115 днів
- ◆ Рекомендована густина посіву:
  - посушливі зони: 65 - 70 тис. зерен/га
  - зона достатнього зволоження: 75 - 85 тис. зерен/га



### АГРОНОМІЧНІ ВЛАСТИВОСТІ

розвиток на початку вегетації	<b>9</b>
ламкість стебла	<b>7</b>
висота рослини	250 - 270 см
висота кріплення качана	100 - 110 см
придатність до монокультури	Придатний

### СТІЙКІСТЬ ДО ХВОРОБ

Фузаріоз зерен	<b>9</b>
Гельмінтоспоріоз	<b>9</b>
Пухирчаста сажка	<b>9</b>
Летюча сажка	<b>8</b>

# ОХАННА

## Кукурудза ФАО 240

### ОСОБЛИВОСТІ СОРТУ:

- ◆ висока та стабільна врожайність зерна
- ◆ швидкий розвиток на початку вегетації
- ◆ висока стійкість до гельмінтоспориозу
- ◆ добре пристосований до сухих регіонів

### ХАРАКТЕРИСТИКА ГІБРИДУ:

- ◆ ГРУПА СТИГЛОСТІ **СЕРЕДНЬОРАННІЙ**
- ◆ ТИП ГІБРИДУ **З-ЛІНІЙНИЙ ГІБРИД**
- ◆ ТИП ЗЕРНА **ЗУБОПОДІБНИЙ**
- ◆ ВИКОРИСТАННЯ **ЗЕРНО**

### ЯКІСТЬ

стійкість до вилягання	<b>9</b>
посухостійкість	<b>8</b>
холодостійкість	<b>9</b>
кількість рядів зерен	<b>16-18</b>

### АГРОТЕХНІЧНІ РЕКОМЕНДАЦІЇ:

- ◆ Тривалість вегетаційного періоду становить С/Л/П: 108/113/115 днів
- ◆ Рекомендована густина посіву:
  - посушливі зони: 65 - 70 тис. зерен/га
  - зона достатнього зволоження: 75 - 85 тис. зерен/га



### АГРОНОМІЧНІ ВЛАСТИВОСТІ

розвиток на початку вегетації	<b>8</b>
ламкість стебла	<b>6</b>
висота рослини	<b>250 - 280 см</b>
придатність до монокультури	<b>Придатний</b>

### СТІЙКІСТЬ ДО ХВОРОБ

Фузаріоз зерен	<b>6</b>
Гельмінтоспориоз	<b>7</b>
Пухирчаста сажка	<b>7</b>
Летюча сажка	<b>7</b>



# ДУЛКАНО

## Кукурудза ФАО 250

### ОСОБЛИВОСТІ СОРТУ:

- ◆ швидкий розвиток на початку вегетації
- ◆ стабільна врожайність зерна
- ◆ висока стійкість до гельмінтоспоріозу
- ◆ стійкість проти метелика кукурудзяного
- ◆ дуже здорові листя і стебло
- ◆ масивна, але не надто висока рослина

### ХАРАКТЕРИСТИКА ГІБРИДУ:

- ◆ ГРУПА СТИГЛОСТІ **СЕРЕДНЬОРАННІЙ**
- ◆ ТИП ГІБРИДУ **ПРОСТИЙ**
- ◆ ТИП ЗЕРНА **КРЕМЕНИСТОПОДІБНИЙ**
- ◆ ВИКОРИСТАННЯ **ЗЕРНО**



### АГРОНОМІЧНІ ВЛАСТИВОСТІ

розвиток на початку вегетації	<b>9</b>
ламкість стебла	<b>7</b>
висота рослини	230 - 250 см
висота кріплення качана	95 - 100 см
придатність до монокультури	Придатний

### СТІЙКІСТЬ ДО ХВОРОБ

Фузаріоз зерен	<b>7</b>
Гельмінтоспоріоз	<b>9</b>
Пухирчаста сажка	<b>8</b>
Летюча сажка	<b>8</b>

### ЯКІСТЬ

стійкість до вилягання	<b>9</b>
посухостійкість	<b>7</b>
кількість рядів зерен	<b>14 - 16</b>

### АГРОТЕХНІЧНІ РЕКОМЕНДАЦІЇ:

- ◆ Тривалість вегетаційного періоду становить С/Л/П - 105/111/116 днів
- ◆ Рекомендована густина посіву:
  - посушливі зони: 65 - 70 тис. зерен/га
  - зона достатнього зволоження: 75 - 85 тис. зерен/га



# ГЕБАЛОТ

## Кукурудза ФАО 260

### ОСОБЛИВОСТІ СОРТУ:

- ◆ потужні рослини
- ◆ широкі листя
- ◆ стресостійкий
- ◆ посухостійкий

### ХАРАКТЕРИСТИКА ГІБРИДУ:

- |                   |                |
|-------------------|----------------|
| ◆ ГРУПА СТИГЛОСТІ | СЕРЕДНЬОРАННІЙ |
| ◆ ТИП ГІБРИДУ     | ПРОСТИЙ        |
| ◆ ТИП ЗЕРНА       | ЗУБОПОДІБНИЙ   |
| ◆ ВИКОРИСТАННЯ    | ЗЕРНО          |

### АГРОНОМІЧНІ ВЛАСТИВОСТІ

розвиток на початку вегетації	7
ламкість стебла	7
висота рослини	230 - 240 см
придатність до монокультури	Придатний

### ЯКІСТЬ

стійкість до вилягання	7
холодостійкість	9
кількість рядів зерен	16 - 18

### СТІЙКІСТЬ ДО ХВОРОБ

Фузаріоз зерен	8
Гельмінтоспоріоз	6
Пухирчаста сажка	7
Летюча сажка	7

### АГРОТЕХНІЧНІ РЕКОМЕНДАЦІЇ:

- ◆ Тривалість вегетаційного періоду становить С/Л/П - 115/118/124 днів
- ◆ Рекомендована густина посіву:
  - посушливі зони: 65 - 70 тис. зерен/га
  - зона достатнього зволоження: 75 - 85 тис. зерен/га



# ВАЛАТ

## Кукурудза ФАО 260

### ОСОБЛИВОСТІ СОРТУ:

- ◆ швидкий розвиток на початку вегетації
- ◆ висока стійкість до хвороб
- ◆ посухостійкість
- ◆ високий вміст крохмалю

### ХАРАКТЕРИСТИКА ГІБРИДУ:

- ◆ ГРУПА СТИГЛОСТІ **СЕРЕДНЬОРАННІЙ**
- ◆ ТИП ГІБРИДУ **ПРОСТИЙ**
- ◆ ТИП ЗЕРНА **КРЕМЕНИСТОПОДІБНИЙ**
- ◆ ВИКОРИСТАННЯ **ЗЕРНО**

### АГРОНОМІЧНІ ВЛАСТИВОСТІ

розвиток на початку вегетації	<b>9</b>
ламкість стебла	<b>7</b>
висота рослини	250 - 260 см
висота кріплення качана	95 - 100 см
придатність до монокультури	Придатний

### СТІЙКІСТЬ ДО ХВОРОБ

Фузаріоз зерен	<b>8</b>
Гельмінтоспоріоз	<b>9</b>
Пухирчаста сажка	<b>9</b>
Летюча сажка	<b>9</b>

### ЯКІСТЬ

стійкість до вилягання	<b>9</b>
посухостійкість	<b>7</b>
кількість рядів зерен	16

### АГРОТЕХНІЧНІ РЕКОМЕНДАЦІЇ:

- ◆ Тривалість вегетаційного періоду становить С/Л/П - 109/113/115 днів
- ◆ Рекомендована густина посіву:
  - посушливі зони: 65 - 70 тис. зерен/га
  - зона достатнього зволоження: 75 - 85 тис. зерен/га



# ДЖЕННІ

## Кукурудза ФАО 260

### ОСОБЛИВОСТІ СОРТУ:

- ◆ швидкий розвиток на початку вегетації
- ◆ стабільна врожайність зерна
- ◆ висока стійкість до гельмінтоспориозу
- ◆ стійкий до вилягання

### ХАРАКТЕРИСТИКА ГІБРИДУ:

- ◆ ГРУПА СТИГЛОСТІ **СЕРЕДНЬОРАННІЙ**
- ◆ ТИП ГІБРИДУ **ПРОСТИЙ**
- ◆ ТИП ЗЕРНА **КРЕМЕНИСТОПОДІБНИЙ**
- ◆ ВИКОРИСТАННЯ **ЗЕРНО**

### АГРОНОМІЧНІ ВЛАСТИВОСТІ

розвиток на початку вегетації	<b>9</b>
ламкість стебла	<b>6</b>
висота рослини	250 - 260 см
висота кріплення качана	95 - 100 см
придатність до монокультури	Придатний

### СТІЙКІСТЬ ДО ХВОРОБ

Фузаріоз зерен	<b>7</b>
Гельмінтоспориоз	<b>9</b>
Пухирчаста сажка	<b>9</b>
Летюча сажка	<b>8</b>

### ЯКІСТЬ

стійкість до вилягання	<b>9</b>
посухостійкість	<b>7</b>
кількість рядів зерен	<b>14-16</b>

### АГРОТЕХНІЧНІ РЕКОМЕНДАЦІЇ:

- ◆ Тривалість вегетаційного періоду становить С/Л/П - 110/113/115 днів
- ◆ Рекомендована густина посіву:
  - посушливі зони: 65 - 70 тис. зерен/га
  - зона достатнього зволоження: 75 - 85 тис. зерен/га



# ГЛ 151063

## Кукурудза ФАО 270

### ОСОБЛИВОСТІ СОРТУ:

- ◆ гарно наповнені качани
- ◆ дуже швидкий розвиток на початку вегетації

### ХАРАКТЕРИСТИКА ГІБРИДУ:

- ◆ ГРУПА СТИГЛОСТІ **СЕРЕДНЬОРАННІЙ**
- ◆ ТИП ГІБРИДУ **ПРОСТИЙ**
- ◆ ТИП ЗЕРНА **ЗУБОПОДІБНИЙ**
- ◆ ВИКОРИСТАННЯ **ЗЕРНО**

### АГРОНОМІЧНІ ВЛАСТИВОСТІ

розвиток на початку вегетації	<b>9</b>
ламкість стебла	<b>7</b>
висота рослини	225 - 240 см
придатність до монокультури	<b>Придатний</b>

### СТІЙКІСТЬ ДО ХВОРОБ

Фузаріоз зерен	<b>7</b>
Гельмінтоспоріоз	<b>6</b>
Пухирчаста сажка	<b>7</b>
Летюча сажка	<b>7</b>

### ЯКІСТЬ

стійкість до вилягання	<b>7</b>
посухостійкість	<b>6</b>
холодостійкість	<b>8</b>
кількість рядів зерен	<b>16</b>

### АГРОТЕХНІЧНІ РЕКОМЕНДАЦІЇ:

- ◆ Тривалість вегетаційного періоду становить С/Л/П - 118/122/124 днів
- ◆ Рекомендована густина посіву:
  - посушливі зони: 65 - 70 тис. зерен/га
  - зона достатнього зволоження: 75 - 85 тис. зерен/га



# ЕРВІНГА

## Кукурудза ФАО 270

### ОСОБЛИВОСТІ СОРТУ:

- ◆ висока врожайність та хороша якість зерна
- ◆ швидкий розвиток на початку вегетації
- ◆ висока стійкість до гельмінтоспоріозу
- ◆ повне наповнення качана

### ХАРАКТЕРИСТИКА ГІБРИДУ:

- ◆ ГРУПА СТИГЛОСТІ **СЕРЕДНЬОРАННІЙ**
- ◆ ТИП ГІБРИДУ **ПРОСТИЙ**
- ◆ ТИП ЗЕРНА **ЗУБОВИДНОПОДІБНИЙ**
- ◆ ВИКОРИСТАННЯ **ЗЕРНО**

### ЯКІСТЬ

стійкість до вилягання	<b>8</b>
посуhostійкість	<b>8</b>
кількість рядів зерен	<b>16</b>

### АГРОНОМІЧНІ ВЛАСТИВОСТІ

розвиток на початку вегетації	<b>9</b>
ламкість стебла	<b>7</b>
висота рослини	250 - 260 см
висота кріплення качана	90 - 100 см
придатність до монокультури	Придатний

### СТІЙКІСТЬ ДО ХВОРОБ

Фузаріоз зерен	<b>7</b>
Гельмінтоспоріоз	<b>9</b>
Пухирчаста сажка	<b>8</b>
Летюча сажка	<b>8</b>

### АГРОТЕХНІЧНІ РЕКОМЕНДАЦІЇ:

- ◆ Тривалість вегетаційного періоду становить С/Л/П - 109/113/116 днів
- ◆ Рекомендована густина посіву:
  - посушливі зони: 65 - 70 тис. зерен/га
  - зона достатнього зволоження: 75 - 85 тис. зерен/га



# БАЛЕРИНА

## Кукурудза ФАО 280

### ОСОБЛИВОСТІ СОРТУ:

- ◆ потужний ріст та хороша холодостійкість на ранніх стадіях розвитку
- ◆ посухостійкість завдяки добре розвиненій кореневій системі
- ◆ стійкість до гнилі початків та стебла
- ◆ відмінна вологовіддача, тонка серцевина

### ХАРАКТЕРИСТИКА ГІБРИДУ:

- ◆ ГРУПА СТИГЛОСТІ **СЕРЕДНЬОРАННІЙ**
- ◆ ТИП ГІБРИДУ **ПРОСТИЙ**
- ◆ ТИП ЗЕРНА **ЗУБОПОДІБНИЙ**
- ◆ ВИКОРИСТАННЯ **ЗЕРНО**

### АГРОНОМІЧНІ ВЛАСТИВОСТІ

розвиток на початку вегетації	<b>9</b>
висота рослини	240 - 260 см
висота кріплення качана	90 - 100 см

### СТІЙКІСТЬ ДО ХВОРОБ

Гельмінтоспориоз	<b>9</b>
Пухирчаста сажка	<b>8</b>
Летюча сажка	<b>8</b>

### ЯКІСТЬ

стійкість до вилягання	<b>9</b>
посухостійкість	<b>9</b>
кількість рядів зерен	16 - 18

### АГРОТЕХНІЧНІ РЕКОМЕНДАЦІЇ:

- ◆ Тривалість вегетаційного періоду становить С/Л/П - 113/118/123 днів
- ◆ Рекомендована густина посіву:
  - посушливі зони: 65 - 70 тис. зерен/га
  - зона достатнього зволоження: 75 - 85 тис. зерен/га



# ЮРЕНГА

## Кукурудза ФАО 280

### ОСОБЛИВОСТІ СОРТУ:

- ◆ швидкий розвиток на початку вегетації
- ◆ висока врожайність зерна
- ◆ високий вміст крохмалу
- ◆ висока стійкість до гельмінтоспориозу
- ◆ повне наповнення качана

### ХАРАКТЕРИСТИКА ГІБРИДУ:

- ◆ ГРУПА СТИГЛОСТІ **СЕРЕДНЬОРАННІЙ**
- ◆ ТИП ГІБРИДУ **ПРОСТИЙ**
- ◆ ТИП ЗЕРНА **КРЕМЕНИСТО - ЗУБОПОДІБНИЙ**
- ◆ ВИКОРИСТАННЯ **ЗЕРНО**

### АГРОНОМІЧНІ ВЛАСТИВОСТІ

розвиток на початку вегетації	<b>8</b>
ламкість стебла	<b>8</b>
висота рослини	260 - 280 см
висота кріплення качана	100 - 110 см
придатність до монокультури	Придатний

### СТІЙКІСТЬ ДО ХВОРОБ

Гельмінтоспориоз	<b>9</b>
Пухирчаста сажка	<b>9</b>
Летюча сажка	<b>8</b>

### ЯКІСТЬ

стійкість до вилягання	<b>9</b>
посуhostійкість	<b>8</b>
кількість рядів зерен	16 - 18

### АГРОТЕХНІЧНІ РЕКОМЕНДАЦІЇ:

- ◆ Тривалість вегетаційного періоду становить С/Л/П - 110/113/117 днів
- ◆ Рекомендована густина посіву:
  - посушливі зони: 65 - 70 тис. зерен/га
  - зона достатнього зволоження: 75 - 85 тис. зерен/га



# ВАСАРІ

## Кукурудза ФАО 280

НОВИНКА 2022



### ОСОБЛИВОСТІ СОРТУ:

- ◆ хороша врожайність
- ◆ стресостійкий
- ◆ відмінна віддача вологи
- ◆ підходить для всіх типів ґрунтів

### ХАРАКТЕРИСТИКА ГІБРИДУ:

- ◆ ГРУПА СТИГЛОСТІ РАННЬОСТИГЛИЙ
- ◆ ТИП ГІБРИДУ ПРОСТИЙ
- ◆ ТИП ЗЕРНА ЗУБОПОДІБНИЙ
- ◆ ВИКОРИСТАННЯ ЗЕРНО

### АГРОНОМІЧНІ ВЛАСТИВОСТІ

розвиток на початку вегетації	8
ламкість стебла	7
висота рослини	235 - 245 см
висота кріплення качана	87 - 90 см
придатність до монокультури	Придатний

### СТІЙКІСТЬ ДО ХВОРОБ

Стеблова гниль	9
Гельмінтоспоріоз	8
Пухирчаста сажка	8

### ЯКІСТЬ

стійкість до вилягання	8
посуhostійкість	8
вміст крохмалю	73%
кількість рядів зерен	18

### АГРОТЕХНІЧНІ РЕКОМЕНДАЦІЇ:

- ◆ Тривалість вегетаційного періоду становить С/Л/П - 109/112/116 днів
- ◆ Рекомендована густина посіву:
  - посушливі зони: 60 - 70 тис. зерен/га
  - зона достатнього зволоження: 75 - 80 тис. зерен/га



# ГЛУМАНДА

## Кукурудза ФАО 300

### ОСОБЛИВОСТІ СОРТУ:

- ◆ висока посухостійкість
- ◆ відмінна стійкість до вилягання
- ◆ потужні коренева система та стебла

### ХАРАКТЕРИСТИКА ГІБРИДУ:

- ◆ ГРУПА СТИГЛОСТІ **СЕРЕДНЬОСТИГЛИЙ**
- ◆ ТИП ГІБРИДУ **ПРОСТИЙ**
- ◆ ТИП ЗЕРНА **ЗУБОПОДІБНИЙ**
- ◆ ВИКОРИСТАННЯ **ЗЕРНО**

### АГРОНОМІЧНІ ВЛАСТИВОСТІ

розвиток на початку вегетації	<b>8</b>
ламкість стебла	<b>8</b>
висота рослини	240 - 260 см
висота кріплення качана	100 - 110 см
придатність до монокультури	Придатний

### СТІЙКІСТЬ ДО ХВОРОБ

Фузаріоз зерен	<b>7</b>
Гельмінтоспоріоз	<b>8</b>
Пухирчаста сажка	<b>8</b>
Летюча сажка	<b>8</b>

### ЯКІСТЬ

стійкість до вилягання	<b>8</b>
посухостійкість	<b>8</b>
холодостійкість	<b>9</b>
кількість рядів зерен	18 - 22

### АГРОТЕХНІЧНІ РЕКОМЕНДАЦІЇ:

- ◆ Тривалість вегетаційного періоду становить С/Л/П - 121/125/128 днів
- ◆ Рекомендована густина посіву:
  - посушливі зони: 65 - 70 тис. зерен/га
  - зона достатнього зволоження: 75 - 85 тис. зерен/га

# ОПАНАТ

## Кукурудза ФАО 320



### ОСОБЛИВОСТІ СОРТУ:

- ◆ стабільна врожайність зерна
- ◆ висока стійкість до хвороб
- ◆ посухостійка

### ХАРАКТЕРИСТИКА ГІБРИДУ:

- ◆ ГРУПА СТИГЛОСТІ      **СЕРЕДНЬОСТИГЛИЙ**
- ◆ ТИП ГІБРИДУ            **ПРОСТИЙ**
- ◆ ТИП ЗЕРНА              **КРЕМЕНИСТО - ПОДІБНИЙ**
- ◆ ВИКОРИСТАННЯ      **ЗЕРНО**

### АГРОНОМІЧНІ ВЛАСТИВОСТІ

розвиток на початку вегетації	<b>8</b>
ламкість стебла	<b>7</b>
висота рослини	245 - 270 см
висота кріплення качана	90 - 100 см
придатність до монокультури	<b>Придатний</b>

### СТІЙКІСТЬ ДО ХВОРОБ

Гельмінтоспоріоз	<b>9</b>
Пухирчаста сажка	<b>9</b>
Стеблова гниль	<b>9</b>
Метелик кукурудзяний	<b>8</b>

### ЯКІСТЬ

стійкість до вилягання	<b>9</b>
псухостійкість	<b>9</b>
кількість рядів зерен	16 - 20

### АГРОТЕХНІЧНІ РЕКОМЕНДАЦІЇ:

- ◆ Тривалість вегетаційного періоду становить С/Л/П - 118/123/126 днів
- ◆ Рекомендована густина посіву:
  - посушливі зони: 60 - 70 тис. зерен/га
  - зона достатнього зволоження: 75 - 80 тис. зерен/га

# БУЛЛІНГА

## Кукурудза ФАО 340



### ОСОБЛИВОСТІ СОРТУ:

- ◆ стабільно - висока врожайність
- ◆ висока стійкість до хвороб
- ◆ посухостійка

### ХАРАКТЕРИСТИКА ГІБРИДУ:

- ◆ ГРУПА СТИГЛОСТІ **СЕРЕДНЬОСТИГЛИЙ**
- ◆ ТИП ГІБРИДУ **ПРОСТИЙ**
- ◆ ТИП ЗЕРНА **КРЕМЕНИСТОПОДІБНИЙ**
- ◆ ВИКОРИСТАННЯ **ЗЕРНО**

### АГРОНОМІЧНІ ВЛАСТИВОСТІ

розвиток на початку вегетації	<b>8</b>
ламкість стебла	<b>7</b>
висота рослини	<b>240 - 260 см</b>
висота кріплення качана	<b>95 - 100 см</b>
придатність до монокультури	<b>Придатний</b>

### СТІЙКІСТЬ ДО ХВОРОБ

Стеблова гниль	<b>9</b>
Гельмінтоспоріоз	<b>9</b>
Пухирчаста сажка	<b>9</b>
Метелик кукурудзяний	<b>9</b>

### ЯКІСТЬ

стійкість до вилягання	<b>8</b>
посухостійкість	<b>8</b>
холодостійкість	<b>9</b>
кількість рядів зерен	<b>18 - 22</b>

### АГРОТЕХНІЧНІ РЕКОМЕНДАЦІЇ:

- ◆ Тривалість вегетаційного періоду становить С/Л/П - 116/124/127 днів
- ◆ Рекомендована густина посіву:
  - посушливі зони: 60 - 70 тис. зерен/га
  - зона достатнього зволоження: 75 - 80 тис. зерен/га



# ФОРТЕЗА

## Кукурудза ФАО 340

### ОСОБЛИВОСТІ СОРТУ:

- ◆ якісний гібрид подвійного призначення;
- ◆ адаптований для виробництва біогазу;
- ◆ висока якість зерна;
- ◆ висока стійкість до гельмінтоспоріозу;
- ◆ щільне наповнення качана з напіввідкритими обгортковими пелюстками;
- ◆ міцна рослина і потужна коренева система

### ХАРАКТЕРИСТИКА ГІБРИДУ:

- ◆ ГРУПА СТИГЛОСТІ **СЕРЕДНЬОСТИГЛИЙ**
- ◆ ТИП ГІБРИДУ **ПРОСТИЙ**
- ◆ ТИП ЗЕРНА **ЗУБОПОДІБНИЙ**
- ◆ ВИКОРИСТАННЯ **ЗЕРНО**

### АГРОНОМІЧНІ ВЛАСТИВОСТІ

розвиток на початку вегетації	<b>8</b>
висота рослини	230 - 250 см
висота кріплення качана	110 - 115 см
придатність до монокультури	Придатний

### СТІЙКІСТЬ ДО ХВОРОБ

Фузаріоз зерен	<b>9</b>
Гельмінтоспоріоз	<b>9</b>
Пухирчаста сажка	<b>9</b>
Летюча сажка	<b>9</b>

### ЯКІСТЬ

стійкість до вилягання	<b>9</b>
посухостійкість	<b>8</b>
холодостійкість	<b>8</b>
кількість рядів зерен	16 - 20

### АГРОТЕХНІЧНІ РЕКОМЕНДАЦІЇ:

- ◆ Тривалість вегетаційного періоду становить С/Л/П - 123/128/133 днів
- ◆ Рекомендована густина посіву:
  - посушливі зони: 65 - 70 тис. зерен/га
  - зона достатнього зволоження: 75 - 85 тис. зерен/га



# ЗІРІКУС

## Кукурудза ФАО 350

### ОСОБЛИВОСТІ СОРТУ:

- ◆ якісний гібрид подвійного призначення;
- ◆ адаптований для виробництва біогазу;
- ◆ висока якість зерна;
- ◆ висока стійкість до гельмінтоспоріозу;
- ◆ щільне наповнення качана з напіввідкритими обгортковими пелюстками
- ◆ міцна рослина і потужна коренева система

### ХАРАКТЕРИСТИКА ГІБРИДУ:

- ◆ ГРУПА СТИГЛОСТІ **СЕРЕДНЬОСТИГЛИЙ**
- ◆ ТИП ГІБРИДУ **ПРОСТИЙ**
- ◆ ТИП ЗЕРНА **ЗУБОПОДІБНИЙ**
- ◆ ВИКОРИСТАННЯ **ЗЕРНО**

### АГРОНОМІЧНІ ВЛАСТИВОСТІ

розвиток на початку вегетації	<b>6</b>
ламкість стебла	<b>6</b>
висота рослини	240 - 260 см
висота кріплення качана	110 - 120 см
придатність до монокультури	Придатний

### СТІЙКІСТЬ ДО ХВОРОБ

Фузаріоз зерен	<b>6</b>
Гельмінтоспоріоз	<b>7</b>
Пухирчаста сажка	<b>8</b>
Летюча сажка	<b>8</b>

### ЯКІСТЬ

стійкість до вилягання	<b>7</b>
посухостійкість	<b>7</b>
холодостійкість	<b>9</b>
кількість рядів зерен	16 - 20

### АГРОТЕХНІЧНІ РЕКОМЕНДАЦІЇ:

- ◆ Тривалість вегетаційного періоду становить С/Л/П - 123/125/129 днів
- ◆ Рекомендована густина посіву:
  - посушливі зони: 65 - 70 тис. зерен/га
  - зона достатнього зволоження: 75 - 85 тис. зерен/га



# АЙОВАН

## Кукурудза ФАО 350

### ОСОБЛИВОСТІ СОРТУ:

- ◆ Стабільно висока врожайність
- ◆ Повне наповнення качана
- ◆ Добре сбалансована агрономічна продуктивність

### ХАРАКТЕРИСТИКА ГІБРИДУ:

- ◆ ГРУПА СТИГЛОСТІ **СЕРЕДНЬОСТИГЛИЙ**
- ◆ ТИП ГІБРИДУ **ПРОСТИЙ**
- ◆ ТИП ЗЕРНА **ЗУБОПОДІБНИЙ**
- ◆ ВИКОРИСТАННЯ **ЗЕРНО**

### АГРОНОМІЧНІ ВЛАСТИВОСТІ

розвиток на початку вегетації	<b>6</b>
ламкість стебла	<b>7</b>
висота рослини	260 - 280 см
висота кріплення качана	110 - 120 см
придатність до монокультури	Придатний

### СТІЙКІСТЬ ДО ХВОРОБ

Фузаріоз зерен	<b>6</b>
Гельмінтоспоріоз	<b>6</b>
Пухирчаста сажка	<b>7</b>
Летюча сажка	<b>7</b>

### ЯКІСТЬ

стійкість до вилягання	<b>8</b>
посухостійкість	<b>8</b>
холодостійкість	<b>9</b>
кількість рядів зерен	18 - 22

### АГРОТЕХНІЧНІ РЕКОМЕНДАЦІЇ:

- ◆ Тривалість вегетаційного періоду становить С/Л/П - 123/125/129 днів
- ◆ Рекомендована густина посіву:
  - посушливі зони: 65 - 70 тис. зерен/га
  - зона достатнього зволоження: 75 - 85 тис. зерен/га



# ІНКЛЮЗІВ

## Кукурудза ФАО 380

### ОСОБЛИВОСТІ СОРТУ:

- ◆ дуже високий потенціал врожайності
- ◆ стабільний у різних умовах
- ◆ висока посухостійкість

### ХАРАКТЕРИСТИКА ГІБРИДУ:

- ◆ ГРУПА СТИГЛОСТІ **СЕРЕДНЬОСТИГЛИЙ**
- ◆ ТИП ГІБРИДУ **ПРОСТИЙ**
- ◆ ТИП ЗЕРНА **ЗУБОПОДІБНИЙ**
- ◆ ВИКОРИСТАННЯ **ЗЕРНО**

### АГРОНОМІЧНІ ВЛАСТИВОСТІ

розвиток на початку вегетації	<b>8</b>
ламкість стебла	<b>7.5</b>
висота рослини	260 - 280 см
придатність до монокультури	Придатний

### СТІЙКІСТЬ ДО ХВОРОБ

Гельмінтоспоріоз	<b>8</b>
Пухирчаста сажка	<b>8</b>
Летюча сажка	<b>8</b>

### ЯКІСТЬ

стійкість до вилягання	<b>8</b>
псухостійкість	<b>8</b>
холодостійкість	<b>9</b>
кількість рядів зерен	18 - 22

### АГРОТЕХНІЧНІ РЕКОМЕНДАЦІЇ:

- ◆ Тривалість вегетаційного періоду становить С/Л/П - 125/128/132 днів
- ◆ Рекомендована густина посіву:
  - посушливі зони: 65 - 70 тис. зерен/га
  - зона достатнього зволоження: 75 - 85 тис. зерен/га



# ДЛЯ НОТАТОК:

---

---

---

---

---

---

---

---

---

---



# СОНЯШНИК





# ПАТРІЦІЯ КЛ

## Соняшник

**Група стиглості:**  
ранньостиглий (101 день)

### ОСОБЛИВОСТІ СОРТУ:

- ◆ положення кошика: напівпідняте
- ◆ швидке висихання кошика
- ◆ потенціал врожайності: 38 - 43 ц/га
- ◆ зони вирощування: степ, лісостеп

### АГРОТЕХНІЧНІ РЕКОМЕНДАЦІЇ:

- ◆ посівна норма: 6 - 7 насінин/м<sup>2</sup>
- ◆ ряди 45 см (70 см)
- ◆ час посіву: початок травня
- ◆ збір врожаю: середина - кінець серпня

### АГРОНОМІЧНІ ВЛАСТИВОСТІ

дозрівання	7
ріст на початку вегетації	8
розмір кошика на момент збору	18 - 20 см
колір насіння	чорний
висота рослини	170 см
вміст олії	48 - 50%

### ПОСІВ ТА ЗБИРАННЯ ВРОЖАЮ

норма висіву	6 - 7 насінин/ м <sup>2</sup>
техніка сівби	відстань між рядками 45 - 70 см
час сівби	початок квітня
сівозміна	найкраще між зерновими

### СТІЙКІСТЬ ДО ХВОРОБ

біла та сіра гниль	8
фомоз	9
посухостійкість	8
стійкість до зламування	9



# СІЛУЕТ

## Олійний соняшник

**Група стиглості:**  
ранньостиглий (110 днів)

### ОСОБЛИВОСТІ СОРТУ:

- ♦ відзначається високою посухостійкістю
- ♦ високотолерантний до білої та сірої гнилей та резистентний до переноспорозу
- ♦ потенціал врожайності: 40 - 45 ц/га

### АГРОТЕХНІЧНІ РЕКОМЕНДАЦІЇ:

- ♦ рекомендована густина на момент збирання 60-65 тис. рослин/га
- ♦ вибагливий до родючості ґрунту, при вирощуванні за інтенсивною технологією гарантує високі врожаї

### АГРОНОМІЧНІ ВЛАСТИВОСТІ

дозрівання	8
ріст на початку вегетації	8
розмір кошика на момент збору	20 см
колір насіння	чорний зі смужками
висота рослини	170 - 180 см
вміст олії	50 - 52 %

### ПОСІВ ТА ЗБИРАННЯ ВРОЖАЮ

норма висіву	6 - 7 насінин/ м <sup>2</sup>
техніка сівби	відстань між рядками 45 - 70 см
час сівби	початок травня
сівозміна	найкраще між зерновими
збирання врожаю	кінець серпня

### СТІЙКІСТЬ ДО ХВОРОБ

біла та сіра гниль	8
фомоз	9
посухостійкість	9
стійкість до заламування	9

## ДЛЯ НОТАТОК:

---

---

---

---

---

---

---

---

---

---



A close-up photograph of green wheat stalks with long awns, set against a blurred background of more wheat. A white rectangular box is overlaid on the upper part of the image, containing the text 'ЗЕРНОВІ ТА БОБОВІ' in green capital letters. The top of the page features a green gradient bar.

## **ЗЕРНОВІ ТА БОБОВІ**

# СЕРБІНЕТТА

## Ярий пивоварний ячмінь

### ОСОБЛИВОСТІ СОРТУ:

- ♦ висока врожайність з низьким вмістом білку
- ♦ відзначається хорошим кущінням
- ♦ завдяки гарній стійкості до вилягання та толерантності до різних захворювань, сорт пристосований до посушливих, а також до більш вологих територій

### РОСЛИНА

група стиглості	середньо-стиглий
днів до досягання	85-95
висота рослини	57 - 65 см
стійкість до осипання	9
стійкість до вилягання	9
посухостійкість	9
КОЛОС	двухрядний

### АГРОТЕХНІЧНІ РЕКОМЕНДАЦІЇ:

- ♦ Тривалість вегетаційного періоду становить С/Л/П - 85/90/94 днів
- ♦ Рекомендована густина:
  - для раннього посіву 300 - 350 тис. зерен/м<sup>2</sup>;
  - для пізнього посіву 330 - 380 тис. зерен/м<sup>2</sup>



### ХАРАКТЕРИСТИКА ЗЕРНА

білок	10%
екстрактивних речовин	82,1%

### СТІЙКІСТЬ ДО ХВОРОБ

гельмінтоспориоз	8
борошниста роса	8
сажка	9



# ЕСКАЛЕНА

## Ярий ячмінь

### ОСОБЛИВОСТІ СОРТУ:

- ◆ стійкість до вилягання, осипання, посухи
- ◆ стійкий до хвороб та шкідників
- ◆ хороший потенціал урожайності навіть у сухих умовах

### ХАРАКТЕРИСТИКА ЗЕРНА

білок	12,5%
-------	-------

### РОСЛИНА

час початку колосіння	ранній
висота рослини	64 - 66 см
стійкість до осипання	9
стійкість до вилягання	7,8
посухостійкість	9
колос	двухрядний

### СТІЙКІСТЬ ДО ХВОРОБ

гельмінтоспоріоз	7,5
брошніста роса	7,5
сажка	9

### АГРОТЕХНІЧНІ РЕКОМЕНДАЦІЇ:

- ◆ Тривалість вегетаційного періоду становить С/Л/П - 83/88/89 днів



# АВУС

## Ярий пивоварний ячмінь



### ОСОБЛИВОСТІ СОРТУ:

- ◆ висока врожайність, відмінна якість зерна
- ◆ стійкість до вилягання, осипання, посухи
- ◆ стійкий до хвороб та шкідників
- ◆ крупний розмір зерна
- ◆ велика кількість зерен на колосі
- ◆ хороше кущіння
- ◆ висока якість солоду

### РОСЛИНА

	середній (перший колосок видно на 50% колосів)
час початку колосіння	
висота рослини	65 - 70 см
стійкість до осипання	<b>9</b>
стійкість до вилягання	<b>9</b>
посухостійкість	<b>9</b>
колос	двухрядний
крупність зерна	2,5 мм

### ВИСІВ (ЗЕРЕН/М<sup>2</sup>)

300	300	350
1-10	11-20	21-31
Березень		
Оптимальний час на початку весни залежить від хороших ґрунтових умов.		

### ХАРАКТЕРИСТИКА ЗЕРНА

вміст білка	11,0%
тривалість вегетаційного періоду С/П/Л	82/86/88

### СТІЙКІСТЬ ДО ХВОРОБ

гельмінтоспориоз	<b>8</b>
брошніста роса	<b>8</b>
сажка	<b>9</b>
внутрішньостеблові шкідники	<b>9</b>



# АЗРА

## 6-рядний озимий ячмінь

### ОСОБЛИВОСТІ СОРТУ:

- ♦ дуже гарні якості для тваринницьких господарств

### ХАРАКТЕРИСТИКА ЗЕРНА

вміст білку	13 %
крупність зерна 2,5 мм	8
вага гектолітра	65 - 68 кг

### СТІЙКІСТЬ ДО ХВОРОБ

сітчаста плямистість	7
борошниста роса	5
ринхоспоріоз	7
бура іржа	5

### РОСЛИНА

стійкість до пошкоджень	дуже раннє
колосіння	середня
стиглість	7
висота рослини	80 - 90 см
колос	6-рядний



# ЕРНЕСТА

ОЗИМИЙ ЯЧМІНЬ

**НОВИНКА 2022**

## ОСОБЛИВОСТІ СОРТУ:

- ◆ висока врожайність
- ◆ відмінна якість зерна
- ◆ стійкість до вилягання, осипання, посухи
- ◆ стійкий до хвороб та шкідників
- ◆ велика кількість зерен на колосі

## ХАРАКТЕРИСТИКА ЗЕРНА

вміст білку	13 %
тривалість вегетаційного періоду С/П/Л	260/262/270

## СТІЙКІСТЬ ДО ХВОРОБ

гельмінтоспоріоз	8
борошниста роса	8
сажка	9
внутрішньостеблові шкідники	9
зимостійкість	8

## РОСЛИНА

час початку колосіння (перше колосіння)	ранній
стійкість до осипання	9
стійкість до вилягання	9
посуhostійкість	9
висота рослини	85 - 90 см
колос	2-рядний

## ВИСІВ (ЗЕРЕН/М<sup>2</sup>)

1-10	11-20	21-31
Вересень		
300 - 350 - вологі зони		
300 - 380 - посушливі зони		



# АПОСТЕЛ

## Озима пшениця

### ОСОБЛИВОСТІ СОРТУ:

- ◆ зимостійкість
- ◆ високопродуктивна пшениця А-класу
- ◆ висока врожайність в засушливих регіонах
- ◆ висока стійкість до хвороб та вилягання

### СТІЙКІСТЬ ДО ХВОРОБ ТА СТРЕСОВИХ УМОВ

стійкість до вилягання	9
зимостійкість	8
септоріоз листя	9
бура іржа	8
жовта іржа	8
фузаріоз	9

### АГРОНОМІЧНІ ВЛАСТИВОСТІ

колос	безостий
колосіння	8
стиглість	7
висота рослин	80 - 90 см

### ВИСІВ (ЗЕРЕН/М<sup>2</sup>)

	330	360
1-10	11-20	21-31
Жовтень		
Оптимальний час висіву залежить від початку вегетації та умов ґрунту.		

### ЯКІСТЬ

пекарські властивості	9
питома вага	7
вміст білку	14 %
число падіння	8
проростання	9



# ЕМЕРІНО

## М'яка озима пшениця

### ОСОБЛИВОСТІ СОРТУ:

- ◆ посухостійка
- ◆ зимостійка
- ◆ стресостійка
- ◆ вихід натури: **819**

### СТІЙКІСТЬ ДО ХВОРОБ ТА СТРЕСОВИХ УМОВ

стійкість до вилягання	<b>6</b>
зимостійкість	<b>9</b>
септоріоз листя	<b>6</b>
бура іржа	<b>6</b>
жовта іржа	<b>7</b>
фузаріоз	<b>6</b>

### АГРОНОМІЧНІ ВЛАСТИВОСТІ

КОЛОС	ОСТИСТИЙ
коłosіння	<b>7</b>
стиглість	<b>8</b>
висота рослин	95 - 100 см

### ВИСІВ (ЗЕРЕН/М<sup>2</sup>)

	<b>330</b>	<b>360</b>
<b>1-10</b>	<b>11-20</b>	<b>21-31</b>
Жовтень		
Оптимальний час висіву залежить від початку вегетації та умов ґрунту.		

### ЯКІСТЬ

пекарські властивості	<b>6</b>
клейковина	<b>31,5 %</b>
вміст білку	<b>14,5 %</b>
число падіння	<b>8</b>
проростання	<b>8</b>

#### Примітка:

Рослини з великою густрою стеблостою та імовірністю високого врожаю у регіонах з великою кількістю опадів потребують обробки регулятором росту.



# ТЕНОР

## Озима пшениця

### ОСОБЛИВОСТІ СОРТУ:

- ◆ ранньостигла
- ◆ високий потенціал врожаю для всіх регіонів
- ◆ хороша стійкість до вилягання

### СТІЙКІСТЬ ДО ХВОРОБ ТА СТРЕСОВИХ УМОВ

стійкість до вилягання	<b>8</b>
зимостійкість	<b>7</b>
септоріоз листя	<b>7</b>
бура іржа	<b>7,5</b>
жовта іржа	<b>7,5</b>
фузаріоз	<b>1</b>

### АГРОНОМІЧНІ ВЛАСТИВОСТІ

колос	безостий
колосіння	<b>8,5</b>
стиглість	<b>8,5</b>
висота рослин	60 - 75 см

### ВИСІВ (ЗЕРЕН/М<sup>2</sup>)

	<b>300</b>	<b>330</b>
<b>1-10</b>	<b>11-20</b>	<b>21-31</b>
Жовтень		
Оптимальний час висіву залежить від початку вегетації та умов ґрунту.		

### ЯКІСТЬ

пекарські властивості	<b>8</b>
питома вага	<b>7</b>
вміст білку	<b>13 %</b>
число падіння	<b>8</b>
проростання	<b>8</b>



# ЕМОЦІОН

## Озима пшениця

**НОВИНКА 2022**

### ОСОБЛИВОСТІ СОРТУ:

- ◆ хороше проростання
- ◆ пшениця високої врожайності
- ◆ стійка до хвороб
- ◆ стійка до вилягання та обсипання
- ◆ велика кількість зерен на колосі
- ◆ стабільне число падіння
- ◆ високий вміст білку
- ◆ хороші хлібопекарські властивості

### АГРОНОМІЧНІ ВЛАСТИВОСТІ

КОЛОС	ОСТИСТИЙ
КОЛОСІННЯ	пізній (перший колосок видно на 50% колосів)
СТИГЛІСТЬ	ранньостиглий
ВИСОТА РОСЛИН	100 - 105 см

### СТІЙКІСТЬ ДО ХВОРОБ ТА СТРЕСОВИХ УМОВ

посуhostійкість	9
стійкість до вилягання та обсипання	9
зимостійкість	9
борошнеста роса	9
бура іржа	9
коренева гниль	9
фузаріоз	8
сажка	9
шведська муха	9

### ВИСІВ (ЗЕРЕН/М<sup>2</sup>)

	330	350
1-10	11-20	21-31
Жовтень		
У сівозмінах з кукурузою необхідно спостерігати за фузаріозом		

### ЯКІСТЬ

протеїн	9
питома вага	9
вміст білку	14 %
число падіння	9

# ЕРЛ

## Ярий овес

### ОСОБЛИВОСТІ СОРТУ:

- ◆ дуже ранній
- ◆ високоврожайний
- ◆ відмінна питома вага
- ◆ високі рослини
- ◆ висока стійкість до вилягання

### АГРОНОМІЧНІ ВЛАСТИВОСТІ

колосіння	9
стиглість	9

### ХАРАКТЕРИСТИКА РОСЛИНИ

висота рослини	7
стійкість до вилягання	9
стійкість до пошкодження стебла	9

### ЯКІСТЬ

питома вага	9
вміст сирого волокна	8
використання	для корму та вимолоту



### СТІЙКІСТЬ ДО ХВОРОБ ТА СТРЕСОВИХ УМОВ

борошниста роса	7
бура іржа	7

### ВИСІВ (ЗЕРЕН/М<sup>2</sup>)

320		350 - 400
-----	--	-----------

1-10	11-20	21-31
Березень		

Оптимальний час висіву залежить від початку вегетації та умов ґрунту.





# ЕФЕС

## Ярий овес

**НОВИНКА 2022**

### ОСОБЛИВОСТІ СОРТУ:

- ◆ висока та стабільна врожайність
- ◆ висока питома вага
- ◆ відмінна якість зерна
- ◆ стійкість до вилягання, осипання та посухи
- ◆ стійкий до хвороб та шкідників

### АГРОНОМІЧНІ ВЛАСТИВОСТІ

час початку  
коłosіння

середньо-  
пізній

висота рослини

80 - 90 см

### ХАРАКТЕРИСТИКА ЗЕРНА

вміст білку	11,5%
тривалість вегетаційного періоду П/Л	83/97

### ЯКІСТЬ

питома вага	9
вміст сирого волокна	8
використання	для корму та вимолоту

### СТІЙКІСТЬ ДО ХВОРОБ ТА СТРЕСОВИХ УМОВ

посухостійкість	9
стійкість до вилягання	8
стійкість до осипання	9
борошнеста роса	9
корончаста іржа	9
тверда сажка	9
внутрішньостеблові шкідники	9



# ЕЛІАС

## Озиме жито

### ОСОБЛИВОСТІ СОРТУ:

- ◆ врожайність 45 - 55 ц/га
- ◆ висока стійкість до твердої сажки
- ◆ має середньо - високу вагу зерна

### АГРОНОМІЧНІ ВЛАСТИВОСТІ

колосіння	9
стиглість	9
висота рослини	8
тип	лінійний сорт

### ЯКІСТЬ

висота рослини	8
питома вага	8
вміст білку	8
число падіння	9
амілограма	9

### СТІЙКІСТЬ ДО ХВОРОБ ТА СТРЕСОВИХ УМОВ

стійкість до вилягання	6
проростання	6
фузаріоз	6
борошниста роса	6
іржа на колосі	6
іржа на стеблі	6
ринхоспоріоз	6
тверда сажка	7



# СТАННОС

Озиме жито

**НОВИНКА 2022**

## ОСОБЛИВОСТІ СОРТУ:

- ◆ висока врожайність
- ◆ хороша стійкість до вилягання (за рахунок товстого стебла)
- ◆ висока генетична стійкість (борошниста роса, ринхоспоріоз та буре іржа)
- ◆ темний колір зерна
- ◆ хороша натура зерна
- ◆ хороше число падіння

## АГРОНОМІЧНІ ВЛАСТИВОСТІ

група стиглості	середньостигла
висота рослини	125 - 140 см

## ЯКІСТЬ

вміст білку	10,0 %
тривалість вегетаційного періоду П/Л	275/280

## СТІЙКІСТЬ ДО ХВОРОБ ТА СТРЕСОВИХ УМОВ

стійкість до вилягання	8
стійкість до осипання	9
посухостійкість	9
борошниста роса	9
череззерниця	6
снігова пліснява	9

# ВАНДА

## Люцерна посівна

НОВИНКА 2022



### ОСОБЛИВОСТІ СОРТУ:

- ◆ зимостійкий
- ◆ швидкий розвиток на початку вегетації
- ◆ стійкий проти вилягання
- ◆ стійкий проти хвороб
- ◆ посухостійкий

### ЯКІСТЬ

вміст білка 25%

### СТІЙКІСТЬ ДО ХВОРОБ ТА СТРЕСОВИХ УМОВ

стійкість до вилягання	8
посухостійкість	8
іржа	9
борошниста роса	9
бура плямистість	9
жовта плямистість	9
зимостійкість	8

# ПАОЛА

## Люцерна посівна

### ОСОБЛИВОСТІ СОРТУ:

- ◆ зимостійкість
- ◆ швидкий розвиток на початку вегетації
- ◆ 18 - 20 т/га (20-22% протеїн)
- ◆ товсте стебло
- ◆ стійкий проти хвороб
- ◆ посухостійкий



### ЯКІСТЬ

вміст білка **23%**

### СТІЙКІСТЬ ДО ХВОРОБ ТА СТРЕСОВИХ УМОВ

стійкість до вилягання	<b>8</b>
стійкість до посухи	<b>8</b>
іржа	<b>9</b>
борошниста роса	<b>9</b>
бура плямистість	<b>9</b>
жовта плямистість	<b>9</b>
зимостійкість	<b>8</b>

#### Примітка:

Швидкий розвиток на початку вегетації фактично забезпечує 4-5 укосів на рік. Завдяки своїм особливостям ціниться в зонах з суровими зимами.

# РІВОЛТ

## Тритикале озиме

### ОСОБЛИВОСТІ СОРТУ:

- ◆ відмінна врожайність
- ◆ хороша стійкість до вилягання
- ◆ стійкий до хвороб та шкідників

### АГРОНОМІЧНІ ВЛАСТИВОСТІ

група стиглості	ранній
висота рослини	100 - 106 см



### ХАРАКТЕРИСТИКА ЗЕРНА

вміст білка	11,6
тривалість вегетаційного періоду П/Л	275/278

### СТІЙКІСТЬ ДО ХВОРОБ ТА СТРЕСОВИХ УМОВ

стійкість до вилягання	9
стійкість до осипання	9
посухостійкість	9
фузаріоз	8
борошниста роса	9
бура іржа	9
жовта іржа	8

### ВИСІВ (ЗЕРЕН/М²)

		<b>320 - 380</b>
<b>1-10</b>	<b>11-20</b>	<b>21-30</b>
Вересень		
<b>310-350</b> - при жорстких умовах		
<b>320-380</b> - при помірних умовах		

# ВЕРОНІКА

## Гірчиця

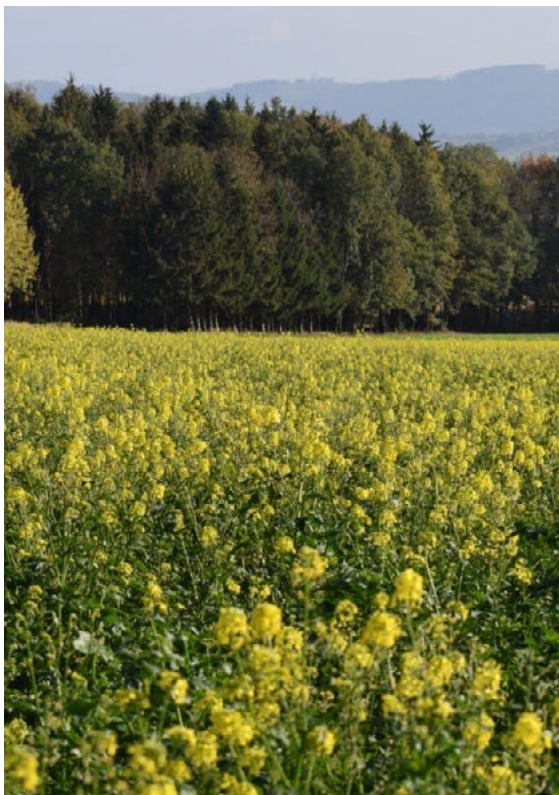
НОВИНКА 2022

### ОСОБЛИВОСТІ СОРТУ:

- ◆ стійкий до хвороб
- ◆ посухостійкий

### АГРОНОМІЧНІ ВЛАСТИВОСТІ

середній вегетаційний період	140 днів
висота рослини	100 - 120 см



### НОРМА ВИСІВУ

розрахована	7-10 кг/га
глибина висіву	2 - 3 см
час посіву	кінець березня - початок квітня

### СИСТЕМА УДОБРЕННЯ

N2	90 - 100 кг
P2O5	80 - 100 кг
K2O	200 - 250 кг
MgO	30 - 40 кг

### СТІЙКІСТЬ ДО ХВОРОБ ТА СТРЕСОВИХ УМОВ

стійкість до осипання	9
посухостійкість	8
гірчичний листоїд	9
гірчичний клоп	9
борошнеста роса	9
біла гниль	9
септоріоз	9

#### Примітка:

Гірчиця віддає перевагу глинистим та багатим на вапно ґрунтам, з хорошим водопостачанням. Чутлива до ущільнення ґрунту та перезволоження.

# КОРНБЕРГЕР МІТТЕЛЬФРЮЕ

## Просо

### ОСОБЛИВОСТІ СОРТУ:

- ◆ група стиглості: середньоранній
- ◆ середньорослі рослини
- ◆ гарна врожайність
- ◆ стійкий до хвороб

### ВИКОРИСТАННЯ

- ◆ Використовується в якості корму для птахів та в якості крупи для харчової промисловості.

### ВИРОЩУВАННЯ СОРТУ

- ◆ Підготовка ґрунту схожа на підготовку перед посівом кукурудзи або цукрових буряків
- ◆ Температура ґрунту має бути не менше 12°C. При занадто ранньому висіві можна втратити частину врожаю. При пізньому висіві проростання може затриматись через нестачу вологи у ґрунті
- ◆ Норма висіву 12 - 15 кг/га
- ◆ Від глибини висіву залежить проростання рослини. В залежності від типу ґрунту та його вологості, глибина має становити від 2 см (гарне зволожений) до 4 см (сухий ґрунт)



### АГРОТЕХНІЧНІ РЕКОМЕНДАЦІЇ

- ◆ Для отримання густоти рослин 100 - 150 рослин/м2 рекомендується висаджувати 15 кг/га насіння
- ◆ Внесення добрив: рекомендується 50N, 50P<sub>2</sub>O<sub>5</sub>, 80K<sub>2</sub>O. В кожному окремому випадку потрібно враховувати стан ґрунту та очікуваний врожай
- ◆ Збір врожаю: кінець серпня - початок вересня

### АГРОНОМІЧНІ ВЛАСТИВОСТІ

стійкість до вилягання	7
стійкість до осипання	9
стійкість до посухи	9
висота рослини	95 - 120 см
вміст білку	13,5%

### СТІЙКІСТЬ ДО ХВОРОБ

бактеріоз плямистий	9
сажка	9
просяний комарик	9



# ЛЕССНА

## Горох

### ОСОБЛИВОСТІ СОРТУ:

- ◆ надзвичайно посухостійкий
- ◆ гарна стійкість до вилягання
- ◆ ранні цвітіння та стиглість

### ХАРАКТЕРИСТИКА СОРТУ:

- ◆ Тип: напівлистяний
- ◆ Колір насінин: жовтий
- ◆ Рекомендації щодо розміщення: також ждя сухих регіонів
- ◆ Ранньостиглий
- ◆ Розміщення: сухий та континентальний клімат

### АГРОНОМІЧНІ ВЛАСТИВОСТІ

розвиток на початку вегетації	8
цвітіння	7
стиглість	7
стійкість до вилягання	9
стійкість до корневих захворювань	7
стійкість до вірусів	7
висота рослини	45 - 55 см

### ПОТЕНЦІАЛ ВРОЖАЮ/ СТРУКТУРА ВРОЖАЮ

- ◆ Потенціал врожаю: 45,8 ц/га
- ◆ Білок: 23,9 %

### ВИРОЩВАННЯ СОРТУ

- ◆ Норма висіву: 100 зерен / м<sup>2</sup>
- ◆ Час висіву: початок березня
- ◆ Збір врожаю: середина липня



# ГЛ МЕЛАНІ

## Соя

### ОСОБЛИВОСТІ СОРТУ:

- ◆ швидкий розвиток на початку вегетації
- ◆ ранньостиглий
- ◆ зерно жовтого кольору

### ХАРАКТЕРИСТИКА СОРТУ

- ◆ Використання в харчовій промисловості
- ◆ Розміщення: для піщаного, легкого та середнього ґрунту
- ◆ Група стиглості: 000



### АГРОНОМІЧНІ ВЛАСТИВОСТІ

розвиток на початку вегетації	7
стиглість	8
стійкість до вилягання	6
стійкість до розтріскування	7
висота рослини	60 - 80 см
вегетація	98 днів

### СТІЙКІСТЬ ДО ХВОРОБ

склеротинія	6
бактерії	6
віруси	7

### ПОТЕНЦІАЛ ВРОЖАЮ/ СТРУКТУРА ВРОЖАЮ

врожайність	34 ц/га
маса 1000 зерен	~ 209 гр
вміст білку	42,5 %
вміст олії	13,5%

### ВИРОЩУВАННЯ СОРТУ

- ◆ Норма висіву: 70 зерен / м<sup>2</sup>
- ◆ Техніка висіву: висів рядками 45 см (75 см)
- ◆ Час висіву: кінець квітня ( 10°С у ґрунті)
- ◆ Збір врожаю: початок вересня

# СІЛЬВІЯ ПЗО

## Со́я

### ОСОБЛИВОСТІ СОРТУ:

- ◆ пізня, для сухих регіонів
- ◆ низька норма висіву

### ХАРАКТЕРИСТИКА СОРТУ

- ◆ Розміщення: для піщаного, легкого та середнього ґрунту
- ◆ Група стиглості: 0
- ◆ Тип насінин: жовтий з темно-коричневою плямистістю



### АГРОНОМІЧНІ ВЛАСТИВОСТІ

розвиток на початку вегетції	7
стиглість	6
стійкість до вилягання	6
стійкість до розтріскування	7
висота рослини	6
вегетація	131 день

### СТІЙКІСТЬ ДО ХВОРОБ

склеротинія	6
бактерії	6
віруси	7

### ПОТЕНЦІАЛ ВРОЖАЮ/ СТРУКТУРА ВРОЖАЮ

врожайність	40,2 ц/га
маса 1000 зерен	~ 210 гр
зерен/бобів	3
вміст білку	~ 39,6 %
вміст олії	~ 22,1 %

### ВИРОЩУВАННЯ СОРТУ

- ◆ Норма висіву: 50 зерен / м<sup>2</sup>
- ◆ Техніка висіву: висів рядками 45 см (75 см)
- ◆ Час висіву: кінець квітня ( 10°С у ґрунті)
- ◆ Збір врожаю: початок жовтня

# АЛЕКСІЯ

## Кінський біб

### ОСОБЛИВОСТІ СОРТУ:

- ◆ дуже високий потенціал врожаю
- ◆ швидкий розвиток на початку вегетації
- ◆ підходить для посіву в ряди по 45 см

### ХАРАКТЕРИСТИКА СОРТУ

- ◆ Розміщення: підходить для усіх регіонів
- ◆ Використання: на зерно - білковий корм
- ◆ Колір квітки: фіолетовий
- ◆ Наявність таніну: так

### АГРОНОМІЧНІ ВЛАСТИВОСТІ

розвиток на початку вегетації	8
стиглість	6
ламкість стебла	6
стійкість до вилягання	8
висота рослини	6

### СТІЙКІСТЬ ДО ХВОРОБ

сіра гниль	7
іржа	6
вірусна інфекція	6
хвороби кореневої системи	7

### ПОТЕНЦІАЛ ВРОЖАЮ/ СТРУКТУРА ВРОЖАЮ

врожайність	45 ц/га
маса 1000 зерен	~ 395 гр
вміст білку	30,5 %

### ВИРОЩУВАННЯ СОРТУ

- ◆ Норма висіву: 35 зерен / м<sup>2</sup>
- ◆ Техніка висіву: висів рядками 45 см
- ◆ Глибина посіву: 6 - 8 см
- ◆ Час висіву: якомога раніше
- ◆ Внесення добрив: 65 кг/Р<sub>2</sub>О та 120кг/К<sub>2</sub>О

**ДЛЯ НОТАТОК:**

-----

-----

-----

-----

-----

-----

-----

-----

-----

-----

-----

-----

-----

-----

-----

-----

-----

# РІПАК ТА ФАЦЕЛІЯ

Ми пропонуємо новий гібрид  
ріпаку та фацелії





# ГІФА

## Фацелія пижмолиста

### ОСОБЛИВОСТІ СОРТУ:

- ◆ швидкий розвиток на початку вегетації
- ◆ стійка до вилягання
- ◆ висота рослини середьоросла
- ◆ забарвлення насіння коричневе
- ◆ стійка проти хвороб
- ◆ ідеальний екологічно - чистий сидерат

### СТІЙКІСТЬ ДО ХВОРОБ ТА СТРЕСОВИХ УМОВ

стійкість проти шкідників

1

зимостійкість

1

морозостійкість

1

### ВЛАСТИВОСТІ

Фацелія стійка до хвороб та шкідників (нематода, личинки т.ін.).

Вона здатна захистити культури, що ростуть поряд (гербіцидні властивості).

- ◆ покращує структуру ґрунту та збагачує її поживними речовинами
- ◆ за рахунок високої зимостійкості, можна висівати як осінні посіви сидерату



# ГАЛІЛЕУС

## Ріпак озимий

### ОСОБЛИВОСТІ СОРТУ:

- ◆ стійкість до вилягання, осипання, посухи
- ◆ стійка до хвороб та шкідників
- ◆ високий вміст олії та білка
- ◆ швидкий розивток на початку вегетації

### АГРОТЕХНІЧНІ ВЛАСТИВОСТІ

висота рослини	<b>110 - 120 см</b>
початок вегетації	<b>ранній</b>

### СТІЙКІСТЬ ДО ХВОРОБ ТА СТРЕСОВИХ УМОВ

пильщик ріпаковий	<b>1</b>
квіткоїд ріпаковий	<b>3</b>
переноспероз	<b>3</b>

### РОСЛИНА

стійкість до осипання	<b>2</b>
стійкість до вилягання	<b>1</b>
посухостійкість	<b>2</b>
зимостійкість	<b>1</b>

### ЯКІСТЬ

вміст білку	<b>20%</b>
вміст олії	<b>46%</b>

### АГРОТЕХНІЧНІ РЕКОМЕНДАЦІЇ:

- ◆ Типи ґрунтів - різні
- ◆ Тривалість вегетаційного періоду становить С/Л/П - 280/280/305 днів





# ОЛІЙНИЙ ГАРБУЗ

Ми пропонуємо кілька  
гібридів та сортів



# ГЛЯЙСДОРФЕР ОЛКЮРБІС (сорт)

Голонасінний гарбуз

Середньостиглий

## ОСОБЛИВОСТІ СОРТУ:

Для отримання олії. Олія має темно-зелений колір та є джерелом цинку для організму людини. Також це насіння використовується в кондитерській промисловості при виготовленні різноманітних солодоців.

## АГРОТЕХНІЧНІ РЕКОМЕНДАЦІЇ:

Рекомендована густина посіву 17-18 тис. зерен/га. Посів проводять пневматичними сівалками точного висіву з міжряддям 70 см на глибину 3-4 см. Посів можна починати при прогріві ґрунту до температури +10...+12°C на глибині загортання насіння. Догляд за посівами полягає в міжрядному обробітку ґрунту та застосуванні гербіцидів. Для отримання високого врожаю застосовують мінеральні добрива з нормою N80P120K180. Для збирання застосовують спеціальні комбайни, які подрібнюють плоди та відмивають насіння. м'якоть с плоду залишається на полі в якості сидератного добрива. Після комбайнування насіннєвий матеріал потребує доочищення методом відмивання та висушування.



## РОСЛИНА:

Довжина стебла	10-12 м
Квітка	велика, жовта
Кількість квіток, шт./рослина	2-4 жіночі, 15-20 чоловічі
Плід	округлої форми, помаранчевий з зеленими плямами
Насінина	темно-зелена з тонкою плівковою оболонкою
Маса 1000 шт.	200-220 г
Вміст олії в насінні	48-50%
Вегетаційний період	140-150 днів
Потенціал врожаю	1,3-1,5 т/га сухого насіння



## Примітка:

Для отримання очікуваного врожаю опади за період вегетації повинні становити мінімум 250 мм.



## ГЛ КЛАССІК

### Олійний гарбуз

#### ОСОБЛИВОСТІ СОРТУ:

- ◆ великий врожай
- ◆ стійкий до фруктової гнилі

#### ХАРАКТЕРИСТИКА СОРТУ:

- ◆ тип: лінійний
- ◆ цвітіння: середньо-пізні
- ◆ стиглість: середньо-рання
- ◆ стійкість до вірусів: середня
- ◆ стійкість до фруктової гнилі: дуже висока
- ◆ вага зерна: велика, ~220 гр.
- ◆ олія (вологі регіони): ~46,7%
- ◆ олія (посушливі регіони): ~45,7%
- ◆ Потенціал врожаю насіння: ~1060 кг/га (вологі регіони)  
~880 кг/га (посушливі регіони)

#### НОРМА ВИСІВУ:

~18.000 зерен / га

#### ТЕХНІКА ВИСІВУ:

Широкі рядки 2,1 – 1,4 м

#### ЧАС ВИСІВУ:

середина/кінець Квітня

#### ТИП ҐРУНТУ:

легкі та середні ґрунти, у теплих та сонячних регіонах

#### СІВОЗМІНА:

найкраще між зерновими

5-6 років між овочами, такими як огірок та цукіні

#### ПІДГОТОВКА ҐРУНТУ:

Оранка восени

Плоске та чисте поле без бур'янів

#### ВРОЖАЙ:

Кінець вересня

#### Примітка:

Врожай має бути достатньо пізнім, для того щоб мати зрілість плодів та легке звільнення зернин від плоду, але в той же час достатньо раннім, перед дощами, що призводять до гниття плодів.

Чутливий до заморозків.

Для отримання очікуваного врожаю опади за період вегетації повинні становити мінімум 250 мм.



## ГЛ РУСТІКАЛ

Олійний гарбуз

Середньостиглий

### ОСОБЛИВОСТІ СОРТУ:

- ◆ короткі пагони з великою кількістю плодів
- ◆ висока врожайність зерна
- ◆ високий вміст олії
- ◆ помірно стійкий до фруктової гнилі

### ХАРАКТЕРИСТИКА СОРТУ:

- ◆ Тип: гібрид
- ◆ Використання: олія
- ◆ Рекомендації по розміщенню: теплі, вологі регіони
- ◆ Стиглість: середня

### АГРОНОМІЧНІ ВЛАСТИВОСТІ:

- ◆ Розвиток на початку вегетації: 3
- ◆ Цвітіння: 5
- ◆ Стиглість: 5
- ◆ Стійкість до вірусів : 5
- ◆ Стійкість до бактерій: 4
- ◆ Стійкість до борошнистої роси: 5
- ◆ Стійкість до фруктової гнилі: 3
- ◆ Вміст олії: ~47,5%

### ПОТЕНЦІАЛ ВРОЖАЮ/СТРУКТУРА ВРОЖАЮ:

- ◆ Врожайність насіння: 12 ц/га
- ◆ Маса 1000 зерен: ~216 гр

### ВИРОЩУВАННЯ СОРТУ:

- ◆ Норма висіву: 18 000 зерен/га
- ◆ Техніка висіву: висів насінин поштучно з дистанцією між 0,7 м та 1,4 м
- ◆ Час висіву: кінець квітня – середина травня
- ◆ Внесення добрив: N/0-90 кг P<sub>2</sub>O<sub>5</sub> 120 кг/160 кг K<sub>2</sub>O
- ◆ Збір врожаю: кінець вересня

### Примітка:

Для отримання очікуваного врожаю опади за період вегетації повинні становити мінімум 250 мм.

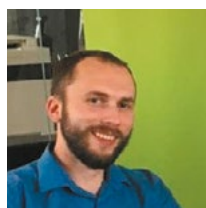
# ДИСТРИБ'ЮТОРИ РВА УКРАЇНА



## КОНТАКТНІ ОСОБИ РВА УКРАЇНА



**Др. Дворнік Віталій**  
Генеральний директор  
тел.: +38 050 492 92 42  
vitaliy.dvornik@rwa-ukraine.com.ua



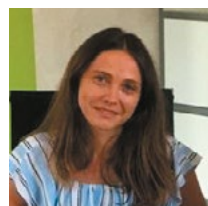
**Андрієвський Олександр**  
Менеджер з логістики  
тел.: +38 050 465 91 35  
oleksandr.andrievskiy@rwa-ukraine.com.ua



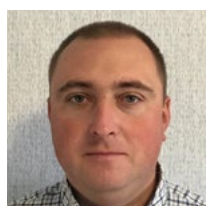
**Васильєв Василь**  
Менеджер з продажу насіння  
тел.: +38 099 222 53 63  
vasyl.vasiliev@rwa-ukraine.com.ua



**Дубовий Олексій**  
Бухгалтер  
тел.: +38 068 155 44 44  
oleksii.dubovoi@rwa-ukraine.com.ua



**Воловик Галина**  
Менеджер з реєстрації сортів рослин  
тел.: +38 066 878 88 13  
galina.volovik@rwa-ukraine.com.ua



**Тома Олексій**  
Продукт - менеджер  
тел.: +38 095 840 15 29  
toma.oleksiy@rwa-ukraine.com.ua

# ПЕРЕЛІК СОРТІВ У СОРТОВИПРОБУВАННІ

- ◆ Соя
- ◆ Сорго звичайне (двокольорове)
- ◆ Льон звичайний довгунець
- ◆ Ячмінь озимий
- ◆ Пшениця озима
- ◆ Ріпак озимий

## ШКАЛА БАЛІВ

1	дуже високий/швидкий/здоровий
2	дуже високий/швидкий/здоровий
3	високий/швидкий/здоровий
4	від високого/швидкого/здорового до середнього
5	середній
6	від середнього до низького/повільного/чутливого до хвороб
7	низький/повільний/чутливий до хвороб
8	дуже низький/повільний/чутливий до хвороб
9	дуже низький/повільний/чутливий до хвороб



**ТОВ «РВА Україна»**  
08129, Україна, Київська область,  
Києво-Святошинський район,  
село Петропавлівська Борщагівка,  
вул. Велика Кільцева, 7  
тел.: +38 050 492 92 42  
[www.rwa-ukraine.com.ua](http://www.rwa-ukraine.com.ua)